

제59회 대한민국디자인전람회 [초대·추천디자이너] 공고

산업디자인진흥법 제5조 및 동법 시행령 제8조의 규정에 의하여 「제59회 대한민국디자인전람회」를 다음과 같이 개최합니다.

2024년 2월
한국디자인진흥원 원장

대한민국디자인전람회는 1966년에 처음 시작되어 올해로 59회째를 맞이하는 산업통상자원부가 주최하고 한국디자인진흥원 및 한국디자인단체총연합회가 공동으로 주관하는 국내 최고 권위의 디자인 공모전입니다.

본 전람회는 대한민국의 디자인 수준 향상을 도모하고 중견 디자이너의 지위 향상과 자긍심을 고취하기 위한 [초대·추천디자이너 부문], 미래를 선도할 역량 있는 디자이너 발굴 및 차세대 디자이너 육성을 위한 [일반·대학(원)생 부문], 미래의 주역이 될 청소년들에게 디자인의 중요성을 인식시키고 창의력과 재능을 겸비한 디자인 인재를 조기에 발굴하여 육성하기 위한 [청소년(초·중·고) 부문]으로 나누어 운영하고 있습니다.

대한민국을 대표하는 디자이너, 학생 여러분들의 많은 관심과 참여를 바랍니다.

초대·추천디자이너 부문

가. 출품대상

출품자격

초대디자이너 또는 추천디자이너

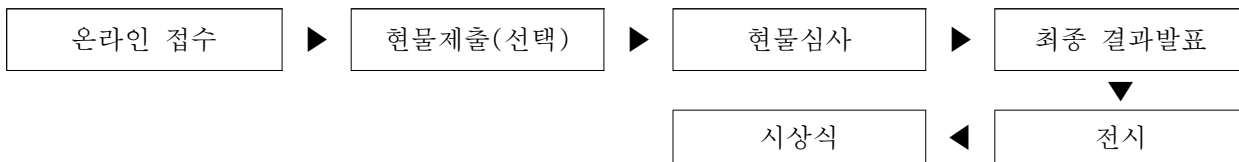
- ※ 본인이 직접 디자인한 1년 이내의 작품
- ※ 공동출품 불가

출품료

무료

- ※ 현물 제출자 대상으로 은상 수상자 결정

나. 진행절차 및 일정



※ 온라인 접수 시 작품 활동이 인정됨.

※ 단, 현물 제출의 경우 선택 사항이며 현물 제출 시 심사 및 전시 가능함

온라인 접수 기간	2024. 05. 01.(수) ~ 06. 30.(일)	https://award.kidp.or.kr ※ 온라인 접수 시 작품 활동 인정
작품(현물) 제출 기간	2024. 08. 28.(수) ~ 08. 31.(토)	코리아디자인센터 지하1층, 10:00~17:00
상경 심사	2024. 09. 05.(목) ~ 09. 06.(금)	결과 발표 : 11. 15.(금)
전시	2024. 11. 13.(수) ~ 11. 17.(일)	디자인코리아 2024, 코엑스 D홀 ※ 현물 제출한 작품 대상
시상식	2024. 11. 15.(금), 예정	디자인코리아 2024, 코엑스 내 시상식장 ※ 시상식 장소 별도 공지 예정
반출	2024. 11. 17.(일) ※ 반출기간 이후 전량 폐기	디자인코리아 2024, 코엑스 D홀, 15:00~16:30

※ 상기일정 및 세부사항은 업무 추진상황에 따라 변경될 수 있음

다. 출품부문 : 총 7개 부문

1. 제품 디자인(Product Design)	
• 전자전자 제품 Electrical & Electronic Equipment Design	가전, 무선통신기기·용품 등
• 산업기계 및 공구 Industrial Machine & Tool Design	산업기기, 제어기, 가공기 등
• 리빙 디자인 Living Design	완구, 스포츠레저용품, 위생용품, 생활용품, 문구, 약기 주방용품, 사무용품, 헬스, 의료기기, 건축설비용품 등
• 스타일 디자인 Style Design	뷰티, 안경, 모자, 시계, 신발, 가방 등
• 가구 디자인 Furniture Design	생활가구, 사무가구, 주방가구, 의료용가구 등
• 운송기기 디자인 Automotive & Transportation	자동차, 요트·선박, 기차, 항공·우주선, 바이크, 드론 등
2. 시각/정보 디자인(Visual Communication Design)	
• 커뮤니케이션 디자인 Communication Design	서적, 신문·잡지, 인쇄, 광고, 인포그래픽, 색채, 간판 등
• 패키지 디자인 Packaging Design	POP, 포장, 라벨, 쇼핑백, 박스, 용기, 지기구조 등
• 브랜드 디자인 Brand Design	아이덴티티, 상표 등
3. 디지털미디어/콘텐츠 디자인(Digital Media/Contents Design)	
• 콘텐츠 디자인 Contents Design	영상(방송, 광고, 영화), 애니메이션, 캐릭터, 사진, 타이포그래피, 아이콘, 이모티콘, 일러스트레이션, 웹툰 등
• 디지털미디어 디자인 Digital Media Design	웹사이트, 어플리케이션(앱), 키오스크 등
• 게임 디자인 Game Design	온라인·모바일게임, VR·AR·MR 게임 등
• 인터랙션 디자인 Interaction Design	사용자인터페이스(UI·UX), 휴먼인터랙션, HCI 등
4. 공간/환경 디자인(Space/Environmental Design)	
• 실내건축 디자인 Interior Design	인테리어, 인테리어장식, 예술장식품, 조명디자인 등
• 전시 및 무대 디자인 Exhibition & Scenic Design	전시, 무대, 이벤트 디자인 등
• 환경 디자인 Environmental Design	환경디자인, 공공디자인, 조경 및 레저, 공간 디자인, 공공시설물, 경관디자인 등
5. 패션/텍스타일 디자인(Fashion/Textile Design)	
• 패션 디자인 Fashion Design	남성복, 여성복, 유아동복, 모피, 전통복식, 스포츠웨어, 이너웨어 등
• 텍스타일 디자인 Textile Design	인테리어, 직물, 편물, 프린팅, 섬유공예 등
• 귀금속·보석 디자인 Jewelry & Accessories Design	주얼리, 패션악세서리 등
6. 서비스/경험 디자인(Service/Experience Design)	
• 서비스/경험 디자인 Service/Experience Design	보건의료, 여가·레저서비스, 교육서비스 등
• 커뮤니티 디자인 Community Design	커뮤니티서비스, 공공행정서비스 등
• 엔터테인먼트 디자인 Entertainment Design	엔터테인먼트 디자인 등
7. 산업공예 디자인(Craft Design)	
• 금속공예디자인 Metal Craft Design	금속공예
• 도자공예 디자인 Ceramic craft Design	도자공예
• 섬유공예 디자인 Fabric craft Design	섬유공예
• 목공예 디자인 Wood Craft Design	목공예
• 기타공예 디자인 Other craft Design	나전·칠공예, 석공예, 유리공예, 가죽공예, 지물공예 등

라. 출품방법

1단계: 온라인 접수(필수)

이미지 업로드 : 최대 5장 이내 (주이미지 1, 보조이미지 4)

- 접수기간

2024. 05. 01.(수) ~ 06. 30.(일) 자정까지

※ 접수마감 이후 추가접수 및 수정 불가능

- 정보 게재

디자이너의 정보는 최종 심사 / 도록 / 온라인 전시에 게재됩니다.

따라서 모든 정보(작품명, 작품설명, 성명, 소속, 직위, 연락처, 주소 등)가 정확해야 합니다.

※ 접수 마감 후 정보변경 불가능

※ 추후 도록 및 상장 발송을 위해 주소는 상세주소까지 작성 필수

- 이미지 규격

가로/세로 중 긴 부분 1,000 Pixel 고정, RGB, 72~150dpi, JPG, 각 파일 최대 3MB 이내

※ 위의 규격과 맞지 않을 경우 온라인 심사 시 이미지가 화면에 출력되지 않을 수 있으며, 이에 따른 불이익은 출품자의 책임임

※ 도록용 이미지(도록 제작 시 별도 요청 예정) : 300 x 300mm 이내, CMYK, 300dpi

- 권장 이미지

표현 제한 없이 자유롭게 구성

배경 합성 및 텍스트 삽입 등 이미지 편집 가능

제품 사진 또는 디지털 렌더링 이미지로도 구성 가능

- 디지털 콘텐츠

영상의 경우 5분을 초과할 수 없습니다.

최대 50MB, MP4, 재생시간 5분 이내(필요시, URL 입력란에 링크 제출)

- 작품설명

반드시 국/영문 모두 작성되어야만 심사 및 온라인 전시 진행시 작품을 이해 할 수 있습니다.

※ 영문 이름·작품명·작품설명 필수

2단계: 작품 제출 및 반출(선택사항)

※온라인 접수 시 작품 활동이 인정됩니다.

온라인 접수 후 제출하시는 현물은 은상 심사 및 전시에 활용됩니다.

※ 현물 작품 제출 시 전시 대상으로 선정되며, 전시 공간 및 상황에 따라 스크린 전시로 대체될 수 있음

※ 접수마감 이후 추가접수 및 수정 절대 불가

- 제출기간

2024. 08. 28.(수) ~ 08. 31.(토), 10:00 ~ 17:00

※ 접수마감 이후 추가접수 및 수정 불가

- 작품 제출처

경기도 성남시 분당구 양현로 322 코리아디자인센터 지하1층 전시장

※ 방문 및 우편접수 모두 가능. 단, 접수기한은 작품의 물리적 도착시점 기준이며, 우편접수 중 파손 및 분실에 대한 책임은 출품자에게 있음(출품물에 접수번호 기입 후 접수기간 내에 우편 발송)

- 작품 제출규정(보드 혹은 모형 중 택1 / 둘 다 제출 가능)

1) 보드작품 규정

제출규정 : 5T 폼보드, A1사이즈 1매(594 x 841mm, 가로형·세로형 무관, 시리즈일 경우 3매까지 출품 가능)

작품의 디자인 컨셉, 의도 등을 파악할 수 있는 내용 및 이미지를 포함하여 폼보드에 부착 후 제출

※ 폼보드 외 아크릴, 하드보드지, 나무패널, 액자 등 제출불가

2) 모형작품 규정

제한규격 : 가로, 세로, 높이 각 100cm 크기 이내

※ 파손 및 분실의 우려 작품은 별도 보조 장치(투명 케이스 등)를 직접 설치해야 하며 이에 대하여 KIDP는 책임지지 않습니다.

※ 디지털미디어/콘텐츠 부문에서 심사 대상이 영상인 경우 1차 온라인 접수한 영상으로 활용하거나, USB로 제출 가능 (단, 디지털미디어/콘텐츠 부문 외에 영상 제출 시 구현 가능 제품(노트북, 태블릿, 스마트폰 등)에 삽입하여 제출)

- 작품 반출

2024. 11. 17.(일) 15:00 ~ 16:30, 코엑스 D홀 전시장 내

※ 반출기간 이후 전량 폐기처리 되니 기한 엄수하시기 바랍니다.

◆◆ 작품관련 유의사항 ◆◆

1. 모든 출품물 앞면에는 출품자 인적사항(성명, 소속 등)이 기재되어서는 안 됩니다.

단, 접수번호(예:K2021A010001), 출품부문, 작품명, 성명, 소속, 연락처)를 출품물(보드) 뒷면에 꼭 작성바랍니다.

2. 온라인 신청 후 작품 미제출 시에도 작품활동은 인정되며 상경심사에서만 제외됩니다.

2. 모든 출품물은 반드시 반출 기간 내 반출하여야 하며, 미반출품에 대하여 KIDP는 분실, 파손 등의 책임을 지지 않습니다. 기한 내에 반출하지 않은 출품물은 전량 폐기됩니다.

※ 반출기간 이후 반출 절대 불가

3. 출품물 특성상 파손 및 분실 우려가 있으므로 우편반출은 불가능합니다.

※ 불가피한 사정으로 지정기간 내 반출이 불가능할 시에는 반드시 반출기간 내 담당자에게 별도 문의

4. 분실 또는 파손 우려가 있는 출품물은 출품자가 안전장치를 마련해야 하며, 전시/이동 및 심사도중 분실 또는 파손 시 KIDP는 책임을 지지 않습니다.

※ 심사 후 공개전시가 진행됨에 따라 상품 도난 및 파손에 대비하여야 하며 전시기간 중 발생한 도난 및 파손에 대하여 KIDP는 책임을 지지 않음

※ 고가품, 귀중품, 변질·부패 가능한(식품 등) 출품물은 접수 불가

마. 심사

심사위원 구성

국내외 디자인 분야별 전문가

심사단계

상격(현물) 심사 총 2점 선발

초대디자이너 은상 1점 / 추천디자이너 은상 1점

심사 평가항목

혁신지향성, 산업파급성, 사회가치성, 미래비전성, 환경친화성

바. 시상식

일시 및 장소

일시: 2024. 11. 15.(금), 예정

장소: 코엑스 내 시상식장(별도 공지 예정) *디자인코리아 2024 행사 기간 중

※ 리허설 및 원활한 진행을 위해 시상식 30분 전 도착 필요

※ 가족 및 지인 참석 가능

※ 상기 일정 및 세부사항은 업무 추진상황에 따라 변경될 수 있음

사. 시상내역

당해 수상한 초대·추천디자이너에게는 상장, 상금, 도록(연말 발간예정)을 제공합니다.

시상내역

구분	수량	시상 및 상금	시상내용
초대 디자이너	(각) 1점	(각) 100 만원	은상
추천 디자이너			

※ 상장 발급 기관의 사정에 따라 시상내용 및 수량은 변경될 수 있음

위촉자격

추천디자이너 위촉 자격

대상을 수상한 자

3회에 걸쳐 동상 이상을 수상한 자

연속 3회에 걸쳐 특선 이상을 수상한 자

5회에 걸쳐 특선 이상을 수상한 자

10회에 걸쳐 입선 이상을 수상한 자

초대디자이너 위촉 자격

추천디자이너로서 10회 이상 출품한 자

아. 지식재산권 보호 유의사항

- ① 타인의 창작물을 표절 등 부정행위 시 ‘공모전 표절작품 재심의 처리지침’에 의하여 작품활동이 취소되며, 3년간 출품제한 등의 제재 조치가 있습니다.
- ② 지식재산권자의 허락 또는 지식재산권 소유 없는 인용작, 표절작, 대리작, 기입상작의 출품과 공모 주관기관에서 정하는 요강을 준수하지 않는 경우 응모, 수상이 취소됩니다.
- ③ 제출한 작품의 지식재산권(디자인권, 저작권 등) 분쟁 발생에 따른 모든 책임은 출품자에게 있습니다.

※ 분쟁 발생 우려가 있는 작품의 경우 권리보호 절차를 별도 진행 후 출품 권고

자. 출품 및 반출 유의사항

- ① 전람회 관련 주요사항은 온라인 신청 시 기재된 연락처 또는 이메일로 수신 안내되오니 반드시 연락 가능한 연락처를 기재하여 주시기 바랍니다.
※ 연락처 미기재 또는 수신안함으로 인한 불이익에 대해 KIDP는 책임을 지지 않음
- ② 온라인 및 출품물 접수마감일은 매우 혼잡하여 대기시간 및 오류가 발생할 수 있으나 위의 사유로 인한 접수기간 이후 추가접수는 불가능합니다. 가급적 마감 하루 전까지 출품해주시기 바랍니다.

※ 접수마감일은 문의가 폭주하여 통화가 어려울 수 있으니 접수내용 수정 문의는 반드시 마감 전에 메일로 요청

- ③ 온라인 전시작을 제외한 모든 출품물은 반드시 기간 내 반출하여야 하며, 미반출품에 대하여 KIDP는 분실, 파손 등의 책임을 지지 않습니다. 기한 내에 반출하지 않은 출품물은 전량 폐기됩니다.

※ 출품물이 전시 대상작으로 선정 시 전시, 운송, 반출 등에 협조하여야 함

- ④ 분실 또는 파손 우려가 있는 출품물은 출품자가 안전장치를 마련해야 하며, 분실 또는 파손 시 KIDP는 책임을 지지 않습니다.

※ 단, 고가품, 귀중품, 변질·부패 가능한(식품 등) 출품물은 접수 불가능

- ⑤ 초대·추천디자이너 부문은 1인 다수 출품은 가능하나, 공동(단체)출품은 불가능합니다.
- ⑥ 타 공모전 수상 및 출품작품도 출품 가능하나, 공모전별 규정이 상이하므로 중복출품 시 발생하는 타 공모전의 불이익은 KIDP가 책임지지 않습니다.
- ⑦ 동 행사와 관련된 모든 사항은 홈페이지를 통하여 열람 가능합니다.

문의처

대한민국디자인전람회(초대추천) 담당자

경기도 성남시 분당구 양현로 322 코리아디자인센터

TEL 031-780-2137/2162

E-mail kida@kidp.or.kr

Homepage <https://award.kidp.or.kr>

후원 교육부, 중소벤처기업부, 여성가족부, 국방부, 특허청, 대한상공회의소, 한국청소년정책연구원, 한국스카우트연맹, 한국청소년단체협의회, 한국걸스카우트연맹, 서울YMCA, 서울YWCA

후원기업 (주)삼성전자

* 후원기관 및 기업은 추후 변경될 수 있음