

2026 GOOD DESIGN KOREA

산업디자인진흥법 제6조 및 동법 시행령 제14조의 규정에 의하여 「2026 GOOD DESIGN KOREA(우수디자인상품선정)」를 다음과 같이 개최합니다.

2026년 02월 27일
한국디자인진흥원 원장

| 개요

산업통상부 주최, 한국디자인진흥원 주관하는 GOOD DESIGN KOREA는 산업디자인진흥법에 의거하여 1985년부터 매년 시행되고 있으며, 글로벌 디자인 트렌드에 맞춰 국내외 전문 심사위원들과 함께 공정한 심사를 통해 우수한 디자인에 정부인증 GD마크를 부여하는 제도입니다.



| 출품 대상

출품 조건

- Good Design Korea 신청한 날의 2년 전부터 국내 또는 국외에서 판매 중이거나 판매 예정인 상품
 - 상품의 소유권을 가지고 있는 국내외 기업 또는 디자인개발 기업이 신청 단, 디자인개발 기업의 경우 상품의 소유권을 가지고 있는 기업과 공동 신청하거나 동의를 얻어 신청 가능

출품할 수 없는 디자인

- 특허법, 실용신안법, 디자인보호법, 상표법 및 저작권법 등 국내외 관련 법규에 의한 법적 분쟁이 있는 디자인 상품
 - 다른 상품을 모방·표절한 것으로 인정되는 디자인
 - 공공질서 또는 미풍양속을 해친다고 인정되는 디자인

| 2025 GOOD DESIGN KOREA 주요 선정 디자인

| Product Design 제품 디자인



LG Transparent OLED T... 이모션 시리즈



LG AI Home IoT 패키지



오간엑스퍼트 시리즈

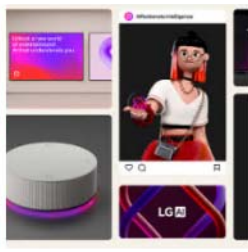


Bespoke AI 스템 90 시리즈

Visual/Communication Design 시각/정보 디자인



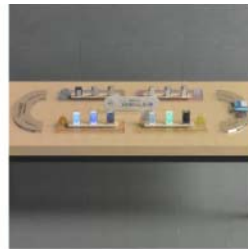
습 실비김치



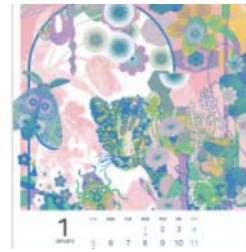
LG AI 심볼



미닉스 브랜드 아이덴티티 ...



Samsung Galaxy AI 체험...



2025 광인사 달력

Digital Media/Contents Design 디지털미디어/콘텐츠 디자인



본디 9



LG 시그니처 스마트 인스타...



마인드메이트



The Monochrome Muse...

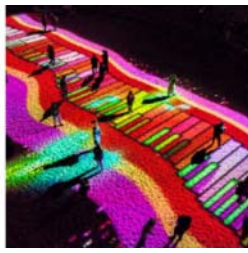


영도구 관광캐릭터 및 슬로...

Space/Environmental Design 공간/환경 디자인



타임투비



속초해수욕장 야외 미디어...



스마트 모듈러스



자연주의 정원



잠실진주래미안아이파크_...

Service/Experience Design 서비스/경험 디자인



인천국제공항 백드랍



비전 AI: 일상으로 스머드...



제네시스 티 익스피리언스



코코블



SmartThings Pro

Fashion/Textile Design 패션/텍스타일 디자인 / Craft Design 산업공예 디자인



아이스 기어 펠티어 베스트



HS Re:Form - 건설을 입다



색동가방



새롭게 태어나다, 디디다



| 호주 GDA 상호 인증 디자인 (2024년 선정작)



On Vol Pty Ltd



Studio Overall



Open Parachute



Johannes Wacker



Dog Cloud

| GOOD DESIGN KOREA 심사 기준 * 산업디자인진흥법 시행령 제11조

- ① 외관을 구성하는 형상·모양 및 색채 등의 요소가 판매를 촉진할 수 있도록 종합적으로 아름답게 구성되고 독창성이 있을 것
- ② 사용 목적에 적합한 기능을 갖추고 사용이 편리하여 유지관리가 쉬울 것
- ③ 적합한 재료를 유효하게 사용하고 있을 것
- ④ 상업적 생산에 적합하고 경제성이 있을 것

| GOOD DESIGN KOREA 부문별 심사 내용

구분 디자인 부문	선정 심사 항목				수상 심사 항목
	공통적인 심사 요소			부문 특성 고려	
제품디자인 Product Design	심미성	독창성	사용성	환경 친화성	경제성
시각/정보디자인 Visual/Communication Design					정보전달성
디지털미디어/콘텐츠디자인 Digital Media/Contents Design					정보전달성
공간/환경디자인 Space/Environmental Design					합목적성
패션/텍스타일디자인 Fashion/Textile Design					경제성
서비스/경험디자인 Service/Experience Design					상호작용성
산업공예디자인 Craft Design					경제성
혁신지향성 산업파급성 사회가치성 미래비전성 환경친화성					

* **사회문제해결 디자인 특별상**(① 유니버설디자인상, ② 1인가구를 위한 디자인상, ③ 그린디자인상, ④ 사회적 약자 및 문제 해결을 위한 디자인)

인간공학디자인상 특별상(사이즈코리아 데이터 활용, 인간 공학적 접근 등)

** 특별상은 분야별 디자인 부문 특성을 고려하여 평가 진행

| GOOD DESIGN KOREA 선정 절차 ※ 운영일정은 추진상황에 따라 변경될 수 있음

<ul style="list-style-type: none"> • 서류 접수 (얼리버드) 5.1~5.31 (정시접수) 6.1~6.30 	→	<ul style="list-style-type: none"> • 선정 심사 (방문심사) (현물심사) • 선정결과 발표 	→	<ul style="list-style-type: none"> • 수상 심사 (공개검증)→ (국민참여 심사)→ (발표(PT) 심사) 	→	<ul style="list-style-type: none"> • 수상결과 발표 • 시상식 • 수상작 전시 • 선정 혜택 지원 	→	<ul style="list-style-type: none"> • 선정증 배송
26년 5월 ~ 6월		26년 7월 ~ 8월		26년 8월 ~ 9월		26년 10월 ~ 11월		26년 12월

| 심사료 및 대상 * 기간 내 심사료 미납 시 심사 대상에서 제외될 수 있음

구분		심사료 (VAT 포함)			비고
		얼리버드(5.1~5.31)	정시 접수(6.1~6.30)	접수(8.14~8.21)	
선정 심사 (택1)	현물+서류 심사	77만원	88만원	-	기본 심사
	방문+서류 심사	121만원	132만원	-	선택 심사
수상(상격) 심사				77만원	대상 심사
선정심사		현물심사 (기본심사)			
		∞ GD 마크를 받기 위한 기본 심사 ① 서류 접수 ② 심사료 납부 후 접수 완료 ③ 현물접수 ④ 현물 심사 진행			
현물심사 또는 방문심사 중 택1		방문심사 (선택심사)			
		∞ 공간·환경, 산업기기 등 이동이 불가능해 현물 제출이 어려운 디자인에 한함 ∞ 대상 적격 유무에 따라 현물 심사(제출)로 변경 ① 서류 접수 ② 방문심사 대상 적격 유무 확인 ③ 심사료 납부 후 접수 완료 * 방문 심사 대상 확정 ④ 방문 심사 일정 배정 ⑤ 방문 심사 진행			
수상심사		대국민참여심사 + 발표심사 (대상 심사)			
		∞ 수상 후보 대상자에 한함 ① 서류 접수 ② 심사료 납부 후 접수 완료 * 심사 대상 확정 * 심사 대상 안내 후 3일 이내 납부 ③ 발표 심사 진행			

| 심사료 납부 방법 * 신청서 작성(완료) 후 결제단계에서 아래 결제 방법 중 1가지를 선택 후 진행

카드 결제	GD 홈페이지에서 결제 진행 카드 결제시 별도의 세금계산서는 발행되지 않음
실시간 계좌이체	GD 홈페이지에서 결제 진행 세금계산서는 가상 계좌로 입금 완료 확인 후 공급받는 자는 납부한 기업명, 작성일자는 승인일 기준 (영수용) 납부한 담당자 이메일로 개별 발송
무통장 입금	(은행명) 기업은행 (계좌번호) 341-028815-04-217 (예금주) 한국디자인진흥원 무통장 입금에 대한 세금계산서는 전용 계좌로 입금 완료 확인 후, 공급받는 자는 납부한 기업명, 작성일자는 납부일 기준(영수용) 납부한 담당자 이메일로 개별 발송

- 결제 시 해당 기업명의 법인카드 사용, 실시간 이체 및 무통장 입금시 기업명으로 입금 필요
- 담당자 카드 또는 이체 및 입금 시 기업명이 확인 안 되며, 이로 인한 책임은 해당 기업에 있음
- 청구용 세금계산서 발행은 실시간 계좌이체와 무통장 입금에 한함, 이메일(gd@kidp.or.kr)로 신청 필요
- * 세금계산서는 청구용 세금계산서로 1회만 발급되며, 영수용 세금계산서는 불가

| 디자인 특별상

| 사회문제 해결 디자인 특별상 (산업통상부장관상)

단순히 아름다움을 추구하는 시각적 디자인을 넘어, 디자인적 사고와 기술을 활용해 현대 사회가 직면한 다양한 난제를 해결하고 시민의 삶의 질을 높이는 목적 지향적 디자인 활동 통해 나온 상품 및 서비스 등

- ① 유니버설디자인, ② 1인가구를 위한 디자인, ③ 그린디자인(환경을 배려하는 디자인)
- ④ 사회적 약자 및 문제 해결을 위한 디자인

| 인간공학디자인 특별상 (국가기술표준위원장상)

사이즈코리아 데이터 활용 및 인간 공학적 접근을 통해 디자인 상품 및 서비스 등

- ① 인공공학디자인

| GOOD DESIGN KOREA 심사 내용

심사위원 구성

- | 선정 심사 위원 국·내외 전문가 40명 내외로 구성
- | 수상 심사 위원 글로벌 트렌드, 지식재산권, 투자 전문가 등으로 구성된 10명 내외로 구성

심사 단계

선정 심사

디자인 기획과와 구현된 디자인 완성도를 분야별 전문가 그룹이 심층 검증 및 평가 진행 후 선정(GD)이 확정되며, GD 마크 사용 가능

* 선정 평가 결과 상위 80점(개) 내외는 대통령상(대상), 국무총리상(금상), 장관상(은상) 등 정부포상 후보작으로 선정

방문 심사

또는

현물 제출

| 방문 심사

현물 제출이 어려운 공간·환경, 산업기기 등 이동이 불가능한 디자인에 한해 방문심사 진행

* 서류 접수를 통해 방문심사 적격 유무 검토 후 방문 심사 진행 또는 현물 심사로 변경

| 현물 제출

지정된 장소에 현물로 제출된 디자인 결과물을 대상으로 심사 진행

* 현물 제출 장소 : 서울 서초구 양재동 aT센터 1층 전시장에서 진행

수상(상격) 심사

정부포상 후보작을 대상으로 공개 검증 및 국민 참여 평가, 디자인 개발 과정 및 최종 결과물에 대한 발표 심사를 통해 최종 수상 순위 확정

① 공개 검증 → ② 대국민 참여 심사(10%) → ③ 발표(PT) 심사(90%)

* 「① 공개 검증」과 「② 대국민 참여 심사」는 동시에 진행

① 공개 검증

수상후보(80점) 대상자들이 수상 자격이 있는지를 국민들에게 공개 후 검증

* (검증 채널) 산업통상부, 한국디자인진흥원 홈페이지

② 대국민 참여 심사 * 최종 결과에 10% 반영

수상후보 상품을 대상으로 국민들이 심사에 직접 참여

* (검증 채널) 소통 24 홈페이지

③ 발표(PT) 심사 * 최종 결과에 90% 반영

수상 후보 디자인 제출 기업이 심사위원단을 대상으로 디자인에 대한 디자인에 대한 개발 의도, 과정, 결과 등에 대하여 발표(PT) 진행

심사 과정은 사전에 공모를 통해 모집된 디자인 및 관련 종사자들에게 공개

| GOOD DESIGN KOREA 선정 혜택

| GD 심볼 사용 ※ 기준 : 산업디자인진흥법 시행령 제16조에 따름



사용 방법

선정 상품의 제품 포장, 설명서, 보증서 및 홈페이지 등에 사용 가능합니다.
단, 선정 당시와 외관이 동일하지 않으면 심볼 사용의 정지 혹은 취소될 수 있습니다.

선정증 발급

선정상품 1점 당 1매 기본 발급 · 추가 발급은 홈페이지에서 발급 가능합니다.
* 선정 내용(상품명, 브랜드명, 상품설명 등)은 불가피한 경우를 제외하고는 온라인 접수기한 내에만 수정이 가능합니다.

| GD 선정 서비스 제공



GD 선정기업에게는 GD 선정증 제공

수상 기업에게는 선정증 및 상장, 트로피가 제공

* 은상 이상은 시상식을 통해 상장 및 트로피 전달

** 동상 이하의 상장 및 트로피, 선정상품 전체에 대한 선정증은 우편을 통해 발송('26.12월)

*** 선정집은 온라인(award.kidp.or.kr)에서 누구나 다운로드 가능

| 호주 굿디자인(GDA) 심볼 사용

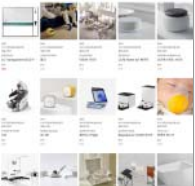


호주 굿디자인(Good Design Australia, GDA)과의 상호연계로 심볼 사용을

희망할 시 별도의 심사 절차 없이 수수료 부담 후 사용 가능 합니다.

* GD 홈페이지 공지사항에서(호주 굿디자인(GDA) 마크 사용안내) 내용 확인 가능

| 홍보 및 전시 지원



홍보 지원

국내외적으로 지속적인 미디어 노출을 제공합니다.

선정 상품은 어워드 통합사이트(award.kidp.or.kr)를 통해 공개(전시)됩니다.

디자인 부문별 검색, 사진, 상품 정보 등이 제공됩니다.



전시 지원

GD 수상 상품은 국내 최대 규모 디자인 박람회인 디자인코리아 2026 등에 전시됩니다.

* [무료 전시] 동상 이상 수상작품은(80점) 디자인코리아 GD 기획관에 무료 전시 진행

** [개별 부스] 최근 3개년('24~'26) 우수디자인(GD)상품 선정 기업 중 디자인코리아 2026 기업관으로 참여를 희망할 경우는 참가비(부스비) 50% 상시 할인 적용

*** 개별부스 할인은 중소·중견기업에 한하며, 자세한 내용은 디자인코리아 홈페이지 참조

[2025년 지원 사례]

1. 강원 및 경북 디자인 페스타에 수상작 전시
2. 디자인코리아 2025 GD 수상작 전시
3. 중국(허베이, 우한시) 국제산업디자인 위크 GD 수상작 전시

| CMF 아카이빙 서비스 연계



한국디자인진흥원 CMF 아카이빙 서비스 대상 기업으로 자격 부여

<https://dkworks.designdb.com/>



I 중소기업 지원(공공조달, 디자인 등록)



우수조달물품지정관리제도 관련 우수제품지정심사에서
GD 선정상품은 가점(가구 부문에 한함)을 받습니다. * 우수제품지정심사서 내역은 관련 법 참조



우수조달공동상표 물품 지정대상 지정(가구 부문에 한함)
우수조달공동상표 물품에 신청할 수 있는 자격이 됩니다.
「우수조달공동상표 물품 지정 및 관리규정」제1장 제3조 ①항 4호 ㉠



지식재산처 디자인우선 심사대상 지정
디자인 등록 출원을 진행할 시 선정된 상품은「디자인 등록 출원 우선 심사 대상」으로 지정됩니다.
「디자인심사기준」 제5부 심사일반 중 제7장 우선심사 중 제6조 7의 3호

I 관계부처 협력 UAE 해외홍보관 KOREA 360° 입점 신청 시 가점 우대



UAE 두바이, 인도네시아(자카르타) 해외홍보관 KOREA 360° 입점 신청 시, 「10점의 가점」을 받습니다.
* 일정 및 방법은 4-5월 중 공고, 11~12월 입점 예정

I 산업통상부 글로벌생활명품 신청 시 가점 우대



산업통상부 글로벌생활명품 사업 신청 시, 「10점의 가점」을 받습니다.
글로벌생활명품 선정 사업: 우수 디자인 생활소비재를 발굴, 프랑스 메종&오브제 등 디자인 전문 전시 및 수출 상담회 참가, 유통 판로 확대 등을 지원
* 최근 5년 이내 GD선정 제품만 해당 / 일정 및 방법은 3월 공고예정

I 산업통상부 수출지원기반활용사업 신청 시 가점 우대



「수출지원기반활용사업(산업 글로벌 진출역량강화사업_산업바우처)」사업 신청 시 「1점의 가점」을 받습니다.
- 지원대상: : 소재부품장비, 그린, 소비재, 서비스 산업 분야 중소기업

I 한국디자인진흥원 디자인-온라인제조플랫폼서비스사업 신청 시 가점 우대



「디자인-온라인제조플랫폼서비스사업」플랫폼기업 및 수요기업 신청 시, 「2점의 가점」을 받습니다.
- 플랫폼기업: 디자인-온라인제조플랫폼* 보유 및 운영 전문기업
* 수요기업이 온라인플랫폼에 의뢰를 할 경우 디자인전문기업부터 제조사까지 연계하여 제품의 디자인부터 시제품 납품까지 보장하는 기업
- 수요기업: 아이디어의 신제품을 출시할 예정이나 관련 공장을 보유하지 않은 중소기업, 디자인전문 회사, 스타트업 등
* 공고 일정 : (플랫폼 기업) 2월, (수요기업) 3월 예정

I 한국디자인진흥원 지속가능디자인지원사업 신청 시 가점 우대



「지속가능디자인지원사업」사업 신청 시, 「최대 5점의 가점」을 받습니다. * 인증서별 각 1점 부여
- 지원대상: 에코디자인 분야의 제품·포장·서비스를 개발하고자 하는 창업·중소·중견기업*
* 산업디자인전문회사로 신고된 기업에 한함 / 일정 및 방법은 기업모집 2월 공고 예정

I 한국디자인진흥원 우수디자인전문기업선정사업 신청 시 가점 우대



「우수디자인전문기업선정」사업 신청 시, 「최대 20점의 가점」을 받습니다. * 디자인 어워드 수상 건당 2점
- 지원대상: 산업디자인진흥법 제9조의 '산업디자인전문회사'로 신고된 디자인전문기업 중 부문별 (선도/유망) 신청 요건을 모두 충족하는 기업 * 해당사업 공고문 참조

| GOOD DESIGN KOREA 디자인 부문

① Product Design 제품 디자인		
전기·전자 제품 디자인	Electrical & Electronic Equipment Design	가전, 무선통신기기·용품 등
산업기계 및 공구 디자인	Industrial Machine & Tool Design	산업기계, 제어기, 가공기 등
리빙 디자인	Living Design	완구, 스포츠·레저용품, 위생용품, 생활용품, 문구, 악기, 주방용품, 사무용품, 헬스, 의료기기, 건축설비용품 등
스타일 디자인	Style Design	뷰티, 안경, 모자, 시계, 신발, 가방 등
가구 디자인	Furniture Design	생활가구, 사무가구, 주방가구, 의료용가구 등
운송기기 디자인	Automotive & Transportation	자동차, 오토·선박, 기차, 항공·우주선, 바이크, 드론 등
② Visual/Communication Design 시각/정보 디자인		
커뮤니케이션 디자인	Communication Design	서적, 신문·잡지, 인쇄, 광고, 인포그래픽, 색채, 간판 등
패키지 디자인	Packaging Design	POP, 포장, 라벨, 쇼핑백, 박스, 용기, 지기구조 등
브랜드 디자인	Brand Design	아이덴티티, 상표 등
③ Digital Media/Contents Design 디지털미디어/콘텐츠 디자인		
콘텐츠 디자인	Contents Design	영상(방송, 광고, 영화), 애니메이션, 캐릭터, 사진, 타이포그래피, 아이콘, 이모티콘, 일러스트레이션, 웹툰 등
디지털미디어 디자인	Digital Media Design	웹사이트, 어플리케이션(앱), 키오스크 등
게임 디자인	Game Design	온라인·모바일게임, VR·AR·MR 게임 등
인터랙션 디자인	Interaction Design	사용자인터페이스(UI), 휴먼인터랙션, HCI 등
④ Space/Environmental Design 공간/환경 디자인		
실내건축 디자인	Interior Architecture Design	인테리어, 인테리어장식, 예술장식품, 조명디자인 등
전시 및 무대 디자인	Exhibition & Scenic Design	전시, 무대, 이벤트 디자인 등
환경 디자인	Environmental Design	환경디자인, 공공디자인, 조경 및 레저, 공간 디자인, 공공시설물, 경관디자인 등
⑤ Fashion/Textile Design 패션/텍스타일 디자인		
패션 디자인	Fashion Design	남성복, 여성복, 유아동복, 모피, 전통복식, 스포츠웨어, 이너웨어 등
텍스타일 디자인	Textile Design	인테리어, 직물, 편물, 프린팅 등
귀금속·보석 디자인	Jewelry & Accessories Design	주얼리, 액세서리 등
⑥ Service/Experience Design 서비스/경험 디자인		
서비스/경험 디자인	Service/Experience Design	보건의료, 여가·레저서비스, 교육서비스, 경험디자인(UX, CX) 등
커뮤니티 디자인	Community Design	커뮤니티서비스, 공공행정서비스 등
엔터테인먼트 디자인	Entertainment Design	테마파크·놀이공원, 무대·공연, 영화·애니메이션, 게임, 인터랙티브 미디어 등 관련된 사업에서 사용자의 경험을 창의적으로 설계하고 구현하는 과정
⑦ Craft Design 산업공예 디자인		
금속공예 디자인	Metal Craft Design	금속공예
도자공예 디자인	Ceramic craft Design	도자공예
섬유공예 디자인	Fabric craft Design	섬유공예
목공예 디자인	Wood Craft Design	목공예
기타공예 디자인	Other craft Design	나전·칠공예, 석공예, 유리공예, 가죽공예, 지물공예 등

| GOOD DESIGN KOREA [1차 선정 심사] 서류 접수

1차 선정심사는 서류 접수 및 결제, 현물 접수가 완료되어야 심사 대상자로 확정

※ 상품설명, 상품 이미지, 상품 관련 기업 정보 등 작성된 내용은 심사에 활용됩니다.

접수 기간

▮ [날짜] 2026. 5. 1.(금) ~ 6. 30.(화) 24시까지

* [얼리버드] 5.1.(금) ~ 5.31.(일) 24시까지 / [정시접수] 6.1.(월) ~ 6.30.(화) 24시까지

접수처

▮ 한국디자인진흥원 award 통합사이트를 통해 서류 접수

* 접수 url : <https://award.kidp.or.kr>

상품설명

▮ 주요 특징은 국문/영문으로 작성

* 글자 수 제한 : 최대 700자

접수 이미지 사이즈 및 규격

▮ 이미지 패널 업로드 : 최대 5장 이내

* 대표 이미지 1장, 참고 이미지 4장

* 가로세로 중 긴 부분 1,000 Pixel 고정

▮ [이미지] 각 파일 최대 3MB / JPG / RGB

접수 영상 규격

▮ 최대 50MB / mp4 / 재생시간 5분 이내

* 안정적인 심사 진행을 위해 url 를 활용하셔서 제출하는 걸 권고

▮ 심사 대상이 영상인 경우 반드시 영상 제출

[참고] 접수 정보 활용

▮ 신청 회사의 정보는 선정심사 / 선정집 / 온라인 전시(홈페이지) 등에 게재됩니다.

따라서 모든 정보(출품명, 설명, 신청회사, 연락처, 주소 등)가 정확해야 합니다.

* 접수 마감 후 접수 정보는 변경이 불가하니 이점 고려하여 작성 부탁드립니다.

| [참고] 지식재산권 보호 규정

- 타인의 창작물을 표절시 '공모전 표절작품 재심의 처리지침'에 의하여 작품 활동이 취소되며, 3년간 출품제한 등의 제재 조치가 있습니다.
- 지식재산권자의 허락 또는 지식재산권 소유 없는 인용작, 표절작, 대리작, 기입상작의 출품과 공모 주관기관에서 정하는 요강을 준수하지 않는 경우 응모, 상격이 취소됩니다.
- 제출 상품의 지식재산권(디자인권, 저작권 등) 분쟁 발생에 따른 모든 책임은 출품기업에게 있습니다.
- 분쟁 발생 우려가 있는 작품의 경우 권리보호를 위한 절차 진행 후 출품을 권고 드립니다.

| GOOD DESIGN KOREA [1차 선정 심사] 현물 접수 및 반출

현물 제출은 선정심사와 수상후보를 결정하기 위해 1차 심사대상으로 모든 출품작은 반드시 현물을 제출해야 함

- | 1차 심사를 통과한 상품은 2026년 우수디자인(GD)상품으로 선정 된 상품으로 선정 작품을 활용한 홍보 및 전시(홈페이지) 등을 위해 고품질 이미지 제출이 필수입니다.
- | 관련 이미지 사양, 제출 방식은 선정 기업들을 대상으로 개별 안내 됩니다.

현물 접수 기간

- | [날짜] 2026. 8. 3.(월) ~ 8. 4.(화)
- | [접수 시간] (오전) 10:00 ~ 12:00, (오후) 13:00 ~ 17:00 * (점심 시간) 12:00 ~13:00

현물 접수

- | [건축물, 공간시설물, CI, BI 등] 디자인 패널(A1사이즈, 최대 2점) 혹은 구현 가능한 장치(태블릿 등)에 삽입하여 제출
 - * [참고] 공간/환경 디자인 부문 및 이동이 불가능한 산업기기는 희망자에 한하여 방문심사를 진행하며, 서류 접수 후 희망자를 대상으로 사전 검토 후 방문심사 대상 확정
- | [디지털미디어/콘텐츠 디자인 부문 등] 심사 대상이 영상인 경우 별도제출 불필요
 - * 접수 시 제출한 영상으로 심사에 활용
- | [주의] 현물 미제출 시 심사포기로 간주되어 심사대상에서 제외
- | [주의] 현물은 중국을 포함 모든 해외 국가는 한국(현물 접수 장소)로 접수

현물 반출

- | 1차 현물 심사 후 모든 현물은 반출 기간 이내에 반출
- | [주의] 반출 기간이내 반출되지 않은 상품은 기부 혹은 전량 폐기
 - * 주최 측에서 책임을 지지 않으니, 반출 기간 이내에 꼭 현물을 반출하시기 바랍니다.

현물 반출 기간

- | [날짜] 2026. 8. 6.(목) ~ 8. 7.(금)
- | [반출 시간] (오전) 10:00 ~ 12:00, (오후) 13:00 ~ 17:00 * (점심 시간) 12:00 ~13:00

현물 접수 및 현물 반출 장소

- | [주소] 서울특별시 서초구 강남대로 27 aT센터 제1전시장
 - * 현물은 방문 및 우편접수 모두 가능하며, 대리자 제출도 가능
 - 단, 접수 기한은 현물(작품)의 물리적 도착시점 기준 8월 4일(화) 17시까지
- | [접수 문의] 031-780-2139/2162 * 해당 연락처는 운영 시기에 변경될 수 있음

| GOOD DESIGN KOREA [2차 수상 심사] 발표자료 제출

발표(PT)심사는 상격을 결정하는 심사단계로 수상후보 대상기업은 반드시 발표 자료를 제출해야 함 ※ 2차 수상심사 대상 기업에 한하며, 별도의 현물 제출은 없음

발표자료 제출 기간 및 방법

- ▮ [제출기간] 2026. 9. 9.(수) ~ 9. 11.(금)까지
- ▮ [제출방법] GD 사업 이메일(gd@kidp.or.kr)로 제출
- ▮ [문의] 031-780-2139/2162 * 해당 연락처는 운영 시기에 변경될 수 있음

발표 심사 일정 및 내용

- ▮ [심사기간] 2026. 9. 15.(화) ~ 9. 17.(목)
- ▮ [발표방식] 총 10분(5분 발표, 5분 질의응답), 자유양식 제출
- ▮ [발표시간] 별도 안내 예정
- ▮ [발표장소] 한국디자인진흥원 본원 B1 전시장 예정
* 경기도 성남시 분당구 양현로 322 코리아디자인센터 B1

| GOOD DESIGN KOREA 수상작 전시

수상작 전시 기간	수상작 접수 및 반출
2026. 11. 25.(수) ~ 11. 29.(일)	(접수) 2026. 11. 24.(화) 13:00 이후 (반출) 2026. 11. 29.(일) 15:00 이후
서울 코엑스 B홀 (디자인코리아 2026)	서울 코엑스 B홀 (디자인코리아 2026)

※ 디자인코리아 2026 참여 혜택

- [무료 전시] 동상 이상 수상작품은(80점) 디자인코리아 GD기획관에 무료 전시 진행
- [개별 부스] 최근 3개년('24~'26) 우수디자인(GD)상품 선정 기업 중 디자인코리아 2026 기업관으로 참여를 희망하는 경우는 참가비(부스비) 50% 상시 할인 적용

* 개별부스 할인은 중소·중견 기업에 한하며, 자세한 내용은 디자인코리아 홈페이지 참조

| GOOD DESIGN KOREA 시상식

시상식

2026. 11. 27.(금) 10:30 ~ 12:30

서울 COEX 컨퍼런스룸 예정

- ※ 대상 1점, 금상 2점, 은상 25점만 시상식 진행
- ※ 동상 52점(상장, 선정증, 트로피)은 우편으로 전달 예정

| GOOD DESIGN KOREA 심사별 배점 기준표

□ [선정 심사] 심사 배점 기준표

심사 항목	20점	20점	20점	20점	20점
디자인 부문					
① 제품디자인	심미성	독창성	사용성	환경친화성	경제성
② 시각/정보디자인	심미성	독창성	사용성	환경친화성	정보전달성
③ 디지털미디어/콘텐츠디자인	심미성	독창성	사용성	환경친화성	정보전달성
④ 공간/환경디자인	심미성	독창성	사용성	환경친화성	합목적성
⑤ 패션/텍스타일디자인	심미성	독창성	사용성	환경친화성	경제성
⑥ 서비스/경험디자인	심미성	독창성	사용성	환경친화성	상호작용성
⑦ 산업공예디자인	심미성	독창성	사용성	환경친화성	경제성

· 평가 항목별 세부 내용

평가항목	세부 내용
심미성	외관을 구성하는 형태, 구성 등이 미적으로 우수한가?
독창성	모방이 아닌 자기 고유의 능력과 개성에 의거하여 새로운 것을 만들었는가?
사용성	형태와 구성 등이 컨셉에 맞게 작용하였는가?
환경친화성	생활공간과 환경에 안정성, 편의성 등을 고려하였는가?
경제성	시장부합성과 경제성이 높으며 실용적인가?
정보전달성	컨셉에 부합하며 표현하는 바가 명확한가?
상호작용성	사용자 중심에서 지속적으로 상호작용을 하고 있는가?
합목적성	사용 목적에 적합한 기능을 갖추었는가?

· 심사 내용

- 심사위원 점수를 합산 후
총점의 평균점이 60점 이상인 상품
- 심사위원별 합계 점수의 고득점 순으로 GD 선정
- 최고/최저 점수는 제외

□ [수상 심사] 배점 기준표

부문	3차 평가항목	배점	반영률
전문 심사위원	혁신지향성 (18점) 산업파급성 (18점) 사회가치성 (18점) 미래비전성 (18점) 환경친화성 (18점)	- 평가항목점수 18점 x 5개 항목 = 90점	90%
국민 참여 심사	혁신지향성 산업파급성 사회가치성 미래비전성 환경친화성	- 국민 참여 심사점수 10점	10%

· 평가 항목별 세부 내용

평가항목	세부 내용
혁신지향성	얼마나 새롭고 기존의 것을 혁신하였는가?
산업파급성	산업발전에 얼마나 파급력이 있는가?
사회가치성	사회, 경제, 환경, 문화 등의 가치를 높일 수 있는가?
미래비전성	인간중심과 미래에 대한 비전을 보여줄 수 있는가?
환경친화성	생활공간과 환경에 안정성, 편의성 등을 고려하였는가?

· 국민 참여 심사 배점 기준표

다득표 순	등급	점 수	다득표 순	등급	점 수
01 ~ 08위	A	10점	41 ~ 48위	F	5점
09 ~ 16위	B	9점	49 ~ 56위	G	4점
17 ~ 24위	C	8점	57 ~ 64위	H	3점
25 ~ 32위	D	7점	65 ~ 72위	I	2점
33 ~ 40위	E	6점	73 ~ 80위	J	1점

· 심사 내용

전문 심사위원 대상 발표심사 결과(점수)와 국민 참여심사 결과를 합한 총점의 고득점 순으로 최종 상경 결정

- 전문 심사위원(90%) : 각 부문별 5개 평가항목(각 18점)의 합계
- 국민 참여심사(10%) : 대국민 참여 심사

| GOOD DESIGN KOREA 수상 내역

수상 내역				
구분	시상 내용		수량	
대상	Grand Prize	대통령상	1	
금상	Gold Prize	국무총리상	2	
은상	Silver Prize	산업통상부장관상	사회문제 해결 디자인 특별상 8	
			<ul style="list-style-type: none"> ↳ 유니버설디자인 ↳ 1인가구를 위한 디자인 특별상 ↳ 그린디자인상 특별상 ↳ 사회적 약자와 문제 해결을 위한 디자인 	
			기타 일반 7	
			중소벤처기업부장관상	
동상	Bronze Prize		조달청장상	
			지식재산처장상	
			국가기술표준위원장상	인간공학디자인 특별상 10
			한국디자인진흥원장상	29 내외

* 상장 발급 기관의 사정에 따라 수상 내용 및 수량은 변경될 수 있음

* 중소기업부장관상, 조달청장상은 중소기업에 한하여 시상

* 유니버설디자인·1인가구를 위한 디자인·그린디자인·사회문제 해결 디자인·인간공학디자인 특별상 시상

| 문의처

담당부서	한국디자인진흥원 우수디자인팀
전화번호	031-780-2139, 2162
이메일	gd@kidp.or.kr
홈페이지	http://award.kidp.or.kr

| GOOD DESIGN KOREA **세부 추진 일정** ※ 운영 일정은 추진 상황에 따라 변경될 수 있음

일정	구분	내용	
설명회	미정	사업 설명회 <ul style="list-style-type: none"> 한국디자인진흥원(본원) * 권역별 설명회 일정은 추후 공지 예정 	
선정 심사	5.1.(금) ~ 6.30.(화)	서류 접수 <ul style="list-style-type: none"> DKaward 웹사이트에서 접수 [DKaward 웹사이트] award.kidp.or.kr 	
	7.6.(월) ~ 7.10.(금)	방문 심사 대상 안내 <ul style="list-style-type: none"> 방문 심사 신청 기업 대상으로 방문 심사 적격 여부 안내 * 개별 안내 	
	7.13.(월) ~ 7.24.(금)	방문 심사 <ul style="list-style-type: none"> 신청 기업 대상 방문 심사 * 공간/환경디자인부문, 이동이 불가능한 산업기기에 한함 	방문 심사 요청 장소
	8.3.(월) ~ 8.4.(화)	현물 접수 <ul style="list-style-type: none"> 공고 기한 내 접수한 모든 상품 	
	8.5.(수)	현물 심사 <ul style="list-style-type: none"> 선정 심사 * 서류 심사 + 현물 심사 	[접수 및 반출] 서울특별시 서초구 양재동 aT센터 제1전시장
	8.6.(목) ~ 8.7.(금)	현물 반출 <ul style="list-style-type: none"> 현물 심사 전체 반출 * 반출 기간 이후 미 반출 현물은 전량 폐기 처분 	
	8.14.(금)	결과 발표 <ul style="list-style-type: none"> 선정 심사 결과 안내 * 약 28%내외 선정 * 수상 심사 대상 80점 내외 선정 	[DKaward 웹사이트] award.kidp.or.kr
수상 심사	8.14.(금) ~ 8.21.(금)	수상 심사 접수 <ul style="list-style-type: none"> 수상 심사 대상 * 추가 자료 등록 가능 	[DKaward 웹사이트] award.kidp.or.kr
	8.20.(목) ~ 9.3.(목)	공개검증 <ul style="list-style-type: none"> 수상 심사 대상에 대한 공개검증 	산업부, KIDP 홈페이지
		국민 참여 심사 <ul style="list-style-type: none"> 국민이 수상 심사에 참여 	소통 24 홈페이지
	9.15.(화) ~ 9.17.(목)	심사 <ul style="list-style-type: none"> 발표(PT) 심사 * 발표 심사는 공개로 진행 * 발표 심사 포기 시 선정으로만 확정 	경기도 성남시 양현로 코리아디자인센터 B1 전시장
10.7.(수)	결과 발표 <ul style="list-style-type: none"> 수상 심사 결과 안내 		
시상식 및 전시	11.27.(금)	결과 발표 <ul style="list-style-type: none"> 최종 결과 발표 	[DKaward 웹사이트] award.kidp.or.kr
	11.27.(금)	시상식 <ul style="list-style-type: none"> [참석] 대상, 금상, 은상만 수상 * 동상(상장, 트로피)은 우편발송 	COEX 컨퍼런스룸 예정
	11.24.(화)	상품 접수 <ul style="list-style-type: none"> 전시 상품 접수 * 수상작 80점, 우수 선정작 	[접수 및 반출] 서울특별시 강남구 COEX B홀 (디자인코리아 2026)
	11.25.(수) ~ 11.29.(일)	전시 <ul style="list-style-type: none"> 전시기업 무료 입장 	
	11.29.(일)	상품 반출 <ul style="list-style-type: none"> 전시 상품 반출 * 반출 기간 이후 미 반출 현물은 전량 폐기 처분 	